



Basis-Lehrgang 2019 - 2020

Systemisches Coaching nach SySt[®]

Weiterbildung in **Systemischen Strukturaufstellungen** (SySt[®])
in Coaching und Beratung







Was ist „Systemisches Coaching nach SySt®“?

- Die Systemischen Strukturaufstellungen (SySt®) werden als Interventionssystem und Sprache verstanden, mit deren Hilfe Systeme im Raum dargestellt und in die gewünschte Richtung verändert werden können. Die Anwendung von SySt® ermöglicht eine erweiterte Wahrnehmung komplexer Systeme.
- Veränderung geschieht dabei durch Erfahren und Erleben des Aufstellungsprozesses.
- Lehrgang Systemisches Coaching nach SySt®** basiert auf dem Wissen von Systemischen Strukturaufstellungen (SySt®) und vermittelt dessen Anwendung im Coaching und Beratung.
- Die Systemischen Strukturaufstellungen (SySt®) sind von Dipl. Psych. Insa Sparrer und Prof. Dr. Matthias Varga von Kibéd entwickelt worden und werden ständig weiter ausgeformt.
- Die Lehrgangsinhalte entsprechen den Qualitätskriterien von SyStconnect, Vereinigung Systemischer StrukturaufstellerInnen.

Sprechen Sie
SySt-emisch?



Der Mehrwert von SySt® in Coaching

-  Der Einsatz von Systemischen Strukturaufstellungen bringt Orientierung und Klarheit in komplexen sozialen Systemen -wie Menschen und Organisationen- in einer kurzen Zeit.
-  Durch die Anwendung von SySt®-Elementen werden auch Informationen zugänglich, die über die verbale Sprache hinausgehen.
-  Vielschichtige Zusammenhänge werden schneller erfasst, Veränderung geschieht durch Erfahren der Lösung.
Der Coaching Prozess wird dadurch effizienter und klarer.
-  Das Hintergrundwissen von Strukturaufstellungen, systemische Prinzipien, Modelle und Interventionsformen bieten auch ohne aufzustellen Orientierung und Struktur in Veränderungs-, Coaching- und Beratungsprozessen.



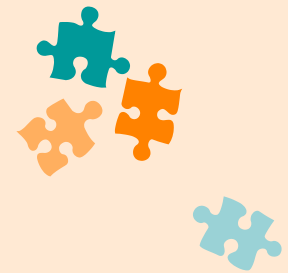
Zielgruppe & Lehrgangsziel

Dieser Lehrgang richtet sich an ...

- ☞ BeraterInnen, Coaches, SupervisorInnen, OrganisationsentwicklerInnen, Führungskräfte, MediatorInnen u.a., die ihre professionellen Kompetenzen um fundiertes systemisch-lösungsfokussiertes Wissen erweitern wollen.

Ziel dieser Ausbildung ist es, ...

- ☞ Die professionelle Kompetenz und Handlungsmöglichkeiten der TeilnehmerInnen durch fundiertes theoretisches Wissen und praktisches Erfahrungslernen über Systemische Strukturaufstellungen zu erweitern.
- ☞ Den Transfer und die Integration der Lehrgangsinhalte in ihre eigenen professionellen Kontexte der TeilnehmerInnen zu begleiten.
- ☞ Die Achtsamkeit der TeilnehmerInnen für sich selbst als Coach sowie für ihr professionelles Umfeld zu erhöhen.





Basislehrgang Aufbau, Didaktik, Lernelemente - I

Theorie und Praxis:

- ☞ In jedem Modul des Lehrgangs werden theoretische Modelle, Prinzipien, Interventionen und Haltungen vorgestellt, an Fallbeispielen der TeilnehmerInnen demonstriert und geübt.

Selbsterfahrung:

- ☞ Erleben von Aufstellungen, Erläuterung der Interventionen sowie Metareflexion des Erlebten/Beobachteten sind zentrale Bestandteile der Module.
- ☞ Die TeilnehmerInnen können in jedem Modul eigene Fragestellungen/Themen einbringen, diese klären und lösen.

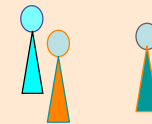




Basislehrgang Aufbau, Didaktik, Lernelemente - II

Üben in und zwischen den Modulen:

- ☞ Übungsmöglichkeiten einzeln und in Kleingruppen gibt es in jedem Modul und im Supervisionsseminar.
- ☞ Begleitetes Üben zwischen den Modulen in peer-groups ist ein wichtiger Bestandteil des Lehrgangs.






Praxiszeiten:



- ☞ Eine weitere Praxismöglichkeit bietet die offene Coachinggruppe mit Strukturaufstellungen.
- ☞ Die Teilnahme an der Coachinggruppe mit Strukturaufstellungen wird empfohlen und als Praxiszeit angerechnet. Eine Teilnahme ist im Lehrgang inkludiert.



Lehrgangsumfang & Dauer

-  8 Module mit 112 Lehreinheiten
-  Im Zeitraum 28.06.2019 bis 25.04.2020
-  Die Modulzeiten sind jeweils Freitag 16.00 bis Samstag 19.00

Lehrgangsabschluss

-  Die Teilnahme an allen Modulen, mindestens 12 Übungseinheiten sowie Durchführung einer Abschlussarbeit berechtigt zu einem Abschluss mit Zertifikat.
-  Die Ausbildungstage sind SyStconnect anerkannt.



Lehrgangsmodule 1-3

Modul 1:

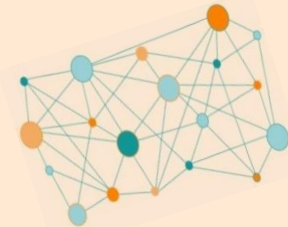
Lösungsfokussierter Ansatz in Coaching und Beratung

- Lösungen-Finden statt Probleme-Lösen als Paradigmenwechsel
- Lösungsverständnis und Menschenbild Milwaukee-Schule
- Lösungsfokussiertes Coaching: Kernelemente und Ablauf
- Von der Problemsprache zur Lösungssprache
- Anwendung in Einzelsetting und in Gruppen

Modul 2:

SySt® als transverbale Sprache und SySt®-Miniaturen-I

- Zur Natürlichkeit des Aufstellungsverfahrens
- SySt als transverbale Sprache
- Was wird aufgestellt: Struktur versus System
- Systemisch versus systemisch-er
- Unterschiedsbasiertes, mehrdeutiges Arbeiten



Modul 3:

SySt® als transverbale Sprache und SySt®-Miniaturen-II

- Meta-Prinzipien von SySt
- SySt-Miniaturen: Perspektivenwechsel und Dialog
- SySt-Miniaturen: Einbeziehen/Unterscheiden zeitliches und inhaltliches Sortieren
- Information versus Präformation
- Wie wir unterscheiden: Unterscheidungstheorie

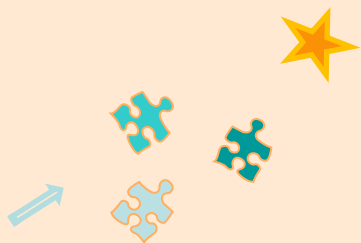


Lehrgangsmodule 4-6

Modul 4:

Aufstellen von Lösungen und Zielen: Zielannäherungs- und Lösungsaufstellung

- Der Weg zum Ziel: Zielannäherungsaufstellung
- Unterschiede Ziel, Wunder und Lösung
- Lösungsaufstellung: Elemente, Kontextfaktoren, Wunder als Ausrichtung
- Zeitlinienarbeit



Modul 5:

Hypnotherapeutische Elemente der SySt® Körper und Sprache, Achtsamkeit

- Aufmerksamkeit fokussieren, Aufbau einer Ja-Haltung
- Pacing, Leading, seeding und reframing
- Verwendung der kataleptischen Hand
- ES stellt – Anleitung beim Stellen
- Empathische Kommunikation nach Marshall Rosenberg
- Achtsames Selbstmitgefühl für Coaches

Modul 6:

Probleme umwandeln: SySt®-Format: Problemaufstellung

- Problem: Strukturelemente und deren Modulation
- Ungenutzte Ressourcen
- Hindernisse und deren Umwandlung
- Prinzipien für die Suche nach Lösungsbildern in Problemstrukturen



Lehrgangsmodule 7-8

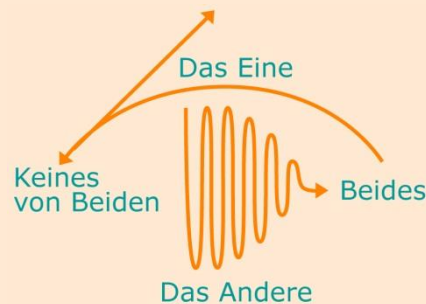
Modul 7:

Entscheidungs- und Konfliktsituationen: Tetralemma

- Kreativer Umgang mit Gegensätzen mit Tetralemma-Modell
- Vielfältige Anwendungsmöglichkeiten in Veränderungsprozessen
- Tetralemma-Aufstellung: von *entweder-oder* zu *sowohl-als auch* und darüber hinaus.
- Übersehene Vereinbarkeiten, Ehrenrunden und kreative Lösungen

„Es gibt nur zwei Dinge zu tun: das Notwendige und das Unmögliche“ (Ibn al-Arabi)

„Wir können verstehen, was besser heißt, ohne zu wissen, was gut heißt.“ (Steve de Shazer)



Tetralemma-Modell

Modul 8:

Supervisions- und Praxisseminar

- Supervidierte Praxismöglichkeit
- Reflexion und Diskussion der Anwendungsfragen
- Fallsupervision mit Supervisionsaufstellungen
- Rückblick und Ausblick



Lehrgangstermine & Zeiten

Die Lehrgangstermine

Modul 1: 28.06.-29.06.2019

Modul 4: 22.11.-23.11.2019

Modul 7: 27.03.-28.03.2020

Modul 2: 20.09.-21.09.2019

Modul 5: 17.01.-18.01.2020

Modul 8: 24.04.-25.04.2020

Modul 3: 18.10.-19.10.2019

Modul 6: 21.02.-22.02.2020

Die Zeiten

Freitag: 16:00 - 20:00

Samstag: 10:00 - 19:00



Kosten & Anmeldung

Kosten

- ☞ Normalpreis: € 1.800
- ☞ Ermäßigter Preis AbsolventInnen Systemisches Coaching nach SySt®: € 1500
- ☞ Ratenzahlung ist möglich.
- ☞ Alle Preise sind inklusive Mehrwertsteuer.

Information & Anmeldung

- ☞ Es ist mir wichtig, die Erwartungen und den Bedarf der TeilnehmerInnen und die Möglichkeiten des Lehrgangs optimal aufeinander abzustimmen und deshalb mit InteressentInnen im Vorfeld ein **persönliches Informationsgespräch** zu führen.



Lehrgangsheiterin



Mag.ª Esin Suvarierol

- ☞ Betriebswirtin, Organisationsberaterin, Trainerin, Coach, zertifizierte Systemische Strukturaufstellerin (SySt®), Inhaberin Unternehmensberatung für Systemische Lösungen e.U.
- ☞ Nach langjähriger Tätigkeit in der Privatwirtschaft im Bereich der Softwareentwicklung, Qualitätsmanagement und interner Projektberatung hat sie 2000 die Unternehmensberatung für Systemische Lösungen gegründet.
- ☞ Arbeitsschwerpunkte sind Weiterbildungslehrgänge „Systemisches Coaching nach SySt®“, Systemische Organisationsberatung sowie Beratung im arbeitsmarktpolitischen Bereich.
- ☞ Seit 1995 Aus- und Weiterbildungen in Organisationsentwicklung, Management in komplexen Systemen, hypnotherapeutische Kommunikation und andere. Absolventin der vierjährigen SySt®-Ausbildung des SySt®-Instituts in München.



Nähere Informationen gerne
im persönlichen Kontakt:

Mag.^a Esin Suvarierol
info@systemischeloesungen.at
0699 110 20909

... oder auf:
www.systemischeloesungen.at