



Aufbau-Lehrgang 2018-2019:

Systemisches Coaching

nach SySt[®]

Weiterbildung in **Systemischen Strukturaufstellungen** (SySt[®])
in Coaching und Beratung



Was ist „Systemisches Coaching nach SySt®“?

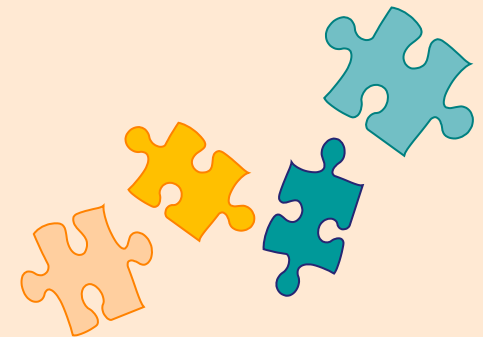
- Der Weiterbildungslehrgang "**Systemisches Coaching nach SySt®**" vermittelt Kenntnisse über Systemische Strukturaufstellungen (SySt®) und deren Anwendung in Coaching und Beratung.
- Die transverbale Sprache der Systemischen Strukturaufstellungen (SySt) stellt eine Ergänzung zur rein verbalen Sprache in Coaching und Beratung dar.
- Lehrgang Systemisches Coaching nach SySt®** basiert auf dem Wissen von Systemischen Strukturaufstellungen (SySt®), entwickelt und ständig weiterausgebaut von Insa Sparrer und Matthias Varga von Kibéd.
- Die Lehrgangsinhalte entsprechen den Qualitätskriterien von SyStconnect, Vereinigung Systemischer StrukturaufstellerInnen.

Sprichst du
SySt-emisch?

Was bringt der Aufbau-Lehrgang Systemisches Coaching nach SySt®?



- ☞ Der **Aufbau-Lehrgang** baut auf dem Basis-Lehrgang oder auf vergleichbaren Grundkenntnissen über Strukturaufstellungen auf.
- ☞ Das Ziel ist das Erfahrungswissen, das Verständnis sowie die Anwendungsmöglichkeiten auf der Basis von SySt®-Wissen in Coaching, Beratung und ähnlichen Berufsfeldern zu *vertiefen* und zu *erweitern*.
- ☞ Vergleichbar mit Sprachen Lernen ist SySt®-Wissen als transverbale Sprache keine Grenzen gesetzt. Regelmäßige Praxis und vertiefendes Wissen erhöhen die *Sicherheit und Flexibilität in der Anwendung* im eigenen beruflichen Feld.
- ☞ Das Hintergrundwissen von Strukturaufstellungen, systemische Prinzipien, Modelle und Interventionsformen bieten auch ohne aufzustellen *Orientierung und Struktur* in Coaching- und Beratungsprozessen.





Zielgruppe & empfohlene Voraussetzungen

Dieser Lehrgang richtet sich an ...

- ☞ BeraterInnen, Coaches, Führungskräfte, MediatorInnen, SozialarbeiterInnen und andere Professionelle, die ihre Kompetenzen in Systemischen Strukturaufstellungen vertiefen und erweitern wollen.

Voraussetzungen für den Aufbaulehrgang sind...

- ☞ einige Jahre Berufserfahrung in Beratung, Coaching und ähnlichen Funktionen
- ☞ Weiterbildung in Coaching, Beratung, Mediation, Supervision oder Psychotherapie
- ☞ Kenntnisse in systemischen, lösungsfokussierten Ansätzen und in Systemischen Strukturaufstellungen (SySt®)

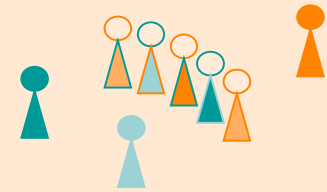




Aufbaulehrgang – Lernelemente

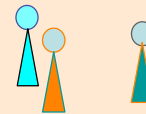
Theorie und Praxis:

- ☞ In jedem Modul des Lehrgangs werden theoretische Modelle, Prinzipien, Interventionen und Haltungen vorgestellt, an Fallbeispielen der TeilnehmerInnen demonstriert und geübt.



Selbsterfahrung:

- ☞ Die TeilnehmerInnen können in jedem Modul eigene Fragestellungen einbringen. Erleben von Aufstellungen sowie Metareflexion des Erlebten/Beobachteten sind zentrale Bestandteile der Module.



Üben in und zwischen den Modulen:

- ☞ Übungsmöglichkeiten einzeln und in Kleingruppen gibt es in jedem Modul und im Supervisionsseminar.
- ☞ Begleitetes Üben zwischen den Modulen ist ein wichtiger Bestandteil des Lehrgangs.



Aufbaulehrgang - Umfang, Dauer & Abschluss

Lehrgangsumfang & Dauer

- 8 Module mit 112 Lehreinheiten
- Im Zeitraum 23.11.2018 bis 07.12.2019
- Die Modulzeiten sind jeweils Freitag 16.00 bis Samstag 19.00

Lehrgangsabschluss

- Die Teilnahme an allen Modulen, mindestens 12 Übungseinheiten sowie Durchführung einer Abschlussarbeit berechtigt zu einem Abschluss mit Zertifikat.
- Die Ausbildungstage sind SyStconnect anerkannt.



Lehrgangsmodule 1-3

Modul 1:

Lösungsfokussiertes Gespräch & Aufstellung: LGI

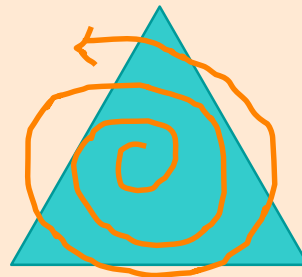
- Lösungsgeometrisches Interview (LGI):
- ein *Beides* von verbaler und transverbaler Sprache
- Arbeit mit nicht anwesenden Personen in Gruppen und Teams
- Aufstellung der abwesenden Konfliktpartner
- Versehentliche Aufstellungen



Modul 2:

Wertearbeit und Ressourcenstärkung: Glaubenspolaritäten-Schema

- Im Raum der Werte: GPA-Schema in Gruppen und Organisationen einsetzen
- Arbeit mit Werten und Glaubenssätzen
- Stärkung von Ressourcen
- Partielle Formen von GPA
- GPA in Großgruppen



Modul 3:

SySt® in der Einzelarbeit

- Einsatz von Bodenankern und anderen Symbolen
- Coaching Prozess – Wechsel zwischen Gespräch und kurzen Aufstellungssequenzen
- Einsatz von SySt®-Miniaturen und Systemischer Gestik in der Einzelarbeit
- Besonderheiten, Unterschiede und Kriterien des Gelingens



Lehrgangsmodule 4-6

Modul 4:

SySt-Formate und SySt-Tools flexibel kombinieren

- Kombinieren von Basisformaten: Partielle Formen von TLA und GPA kombiniert mit lösungsfokussierten Formaten
- Übersetzen der Formate ineinander
- Zeitlinienarbeit und zeitliche Sortierung
- Zeitkanäle



Modul 5:

Prototypische SySt®

- Unterschiede und Gemeinsamkeiten zwischen spezifisch-konkreten und prototypischen Aufstellungen
- Übergang in eine spezifische Aufstellung
- Anwendungsbereich der prototypischen Aufstellungen
- Prototypische Wertequadrat-Strukturaufstellung

Modul 6:

SySt® für größere Systeme (Projekte, Teams, Familien,...)

- SySt®-Metaprinzipien und Grundannahmen und deren Anwendung in Teams, Organisationen und Familien
- SySt®-Miniatur „Überblick in komplexen Systemen“
- Möglichkeiten der Komplexitätsreduktion
- Organisations- und Teamstrukturaufstellungen





Lehrgangsmodule 7-8

Modul 7:

Hypnotherapeutische Kommunikation

- Formen von Tranceinduktion und Tranceexduktion, Assoziation und Dissoziation
- Reaktionen, Beobachtungen zu passenden Angeboten nutzen
- Alter-Ego Methode
- Verfestigen und Verflüssigen
- Rituelle Sätze: Nutzung von quasi-tautologischen Sätzen für Ja-Haltung und Kooperation

SySt®-Sprüche

„...Vielleicht sollten wir von Metaphern der Verbindung ausgehen statt von Metaphern der Trennung.“

Insa Sparrer

„Jede gute systemische Arbeit enthält den Übergang vom Wunsch zum Willen im Sinne von Wittgenstein“

Matthias Varga von Kibéd

„Aus der Knospe der Verwirrung hebt sich die Blüte der Verwunderung“

aus dem Tasawwuf

Modul 8:

Supervisions- und Praxisseminar

- Supervisionsaufstellungen 1. und 2. Art
- Fallsupervision mit Supervisionsaufstellungen
- Supervidierte Praxismöglichkeit
- Reflexion und Diskussion der Anwendungsfragen
- Rückblick und Ausblick



Lehrgangstermine & Zeiten

Die Lehrgangstermine

Modul 1: 23.11.-24.11.2018	Modul 4: 05.04.-06.04.2019	Modul 7: 11.10.-12.10.2019
Modul 2: 18.01.-19.01.2019	Modul 5: 21.06.-22.06.2019	Modul 8: 06.12.-07.12.2019
Modul 3: 01.03.-02.03.2019	Modul 6: 13.09.-14.09.2019	

Die Lehrgangszeiten

Freitag: 16:00 - 20:00

Samstag: 10:00 - 19:00



Kosten & Anmeldung

Kosten

- ☞ Normalpreis: € 1.800
- ☞ Ermäßigter Preis AbsolventInnen Systemisches Coaching nach SySt®: € 1500
- ☞ Ratenzahlung ist möglich.
- ☞ Alle Preise sind inklusive Mehrwertsteuer.

Information & Anmeldung

- ☞ Es ist mir wichtig, die Erwartungen und den Bedarf der TeilnehmerInnen und die Möglichkeiten des Lehrgangs optimal aufeinander abzustimmen und deshalb mit InteressentInnen im Vorfeld ein **persönliches Informationsgespräch** zu führen.
- ☞ Anmeldungen sind bis 02.11.2018 möglich.



Lehrgangsheiterin



Mag.ª Esin Suvarierol

- ☞ Betriebswirtin, Organisationsberaterin, Coach, zertifizierte Strukturaufstellerin, Inhaberin Unternehmensberatung für Systemische Lösungen e.U.
- ☞ Nach langjähriger Tätigkeit in der Privatwirtschaft im Bereich der Softwareentwicklung, Qualitätsmanagement und interner Projektberatung hat sie 2000 die Unternehmensberatung für Systemische Lösungen gegründet.
- ☞ Arbeitsschwerpunkte sind Systemisches Coaching mit SySt® sowie Weiterbildung in Systemischen Strukturaufstellungen (SySt®).
- ☞ Seit 1995 Aus- und Weiterbildungen in Organisationsentwicklung, Management in komplexen Systemen, hypnotherapeutische Kommunikation und andere. Absolventin der vierjährigen SySt®-Ausbildung des SySt®-Instituts in München.



Nähere Informationen gerne
im persönlichen Kontakt:

Mag.^a Esin Suvarierol
info@systemischeloesungen.at
0699 110 20909

... oder auf:
www.systemischeloesungen.at