



**Basis-Lehrgang** 2019 - 2020

# **Systemisches Coaching nach SySt<sup>®</sup>**

Weiterbildung in **Systemischen Strukturaufstellungen** (SySt<sup>®</sup>)  
**in Coaching und Beratung**







# Was ist „Systemisches Coaching nach SySt®“?

- Die Systemischen Strukturaufstellungen (SySt®) werden als Interventionssystem und Sprache verstanden, mit deren Hilfe Systeme im Raum dargestellt und in die gewünschte Richtung verändert werden können. Die Anwendung von SySt® ermöglicht eine erweiterte Wahrnehmung komplexer Systeme.
- Veränderung geschieht dabei durch Erfahren und Erleben des Aufstellungsprozesses.
- Lehrgang Systemisches Coaching nach SySt®** basiert auf dem Wissen von Systemischen Strukturaufstellungen (SySt®) und vermittelt dessen Anwendung im Coaching und Beratung.
- Die Systemischen Strukturaufstellungen (SySt®) sind von Dipl. Psych. Insa Sparrer und Prof. Dr. Matthias Varga von Kibéd entwickelt worden und werden ständig weiter ausgeformt.
- Die Lehrgangsinhalte entsprechen den Qualitätskriterien von SyStconnect, Vereinigung Systemischer StrukturaufstellerInnen.

Sprechen Sie  
SySt-emisch?



# Der Mehrwert von SySt® in Coaching

-  Der Einsatz von Systemischen Strukturaufstellungen bringt Orientierung und Klarheit in komplexen sozialen Systemen -wie Menschen und Organisationen- in einer kurzen Zeit.
-  Durch die Anwendung von SySt®-Elementen werden auch Informationen zugänglich, die über die verbale Sprache hinausgehen.
-  Vielschichtige Zusammenhänge werden schneller erfasst, Veränderung geschieht durch Erfahren der Lösung.  
Der Coaching Prozess wird dadurch effizienter und klarer.
-  Das Hintergrundwissen von Strukturaufstellungen, systemische Prinzipien, Modelle und Interventionsformen bieten auch ohne aufzustellen Orientierung und Struktur in Veränderungs-, Coaching- und Beratungsprozessen.



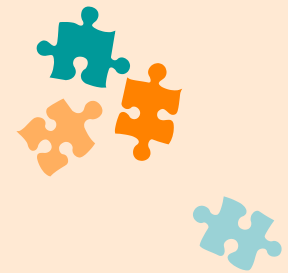
# Zielgruppe & Lehrgangsziel

Dieser Lehrgang richtet sich an ...

- ☞ BeraterInnen, Coaches, SupervisorInnen, OrganisationsentwicklerInnen, Führungskräfte, MediatorInnen u.a., die ihre professionellen Kompetenzen um fundiertes systemisch-lösungsfokussiertes Wissen erweitern wollen.

Ziel dieser Ausbildung ist es, ...

- ☞ Die professionelle Kompetenz und Handlungsmöglichkeiten der TeilnehmerInnen durch fundiertes theoretisches Wissen und praktisches Erfahrungslernen über Systemische Strukturaufstellungen zu erweitern.
- ☞ Den Transfer und die Integration der Lehrgangsinhalte in ihre eigenen professionellen Kontexte der TeilnehmerInnen zu begleiten.
- ☞ Die Achtsamkeit der TeilnehmerInnen für sich selbst als Coach sowie für ihr professionelles Umfeld zu erhöhen.



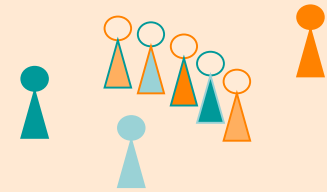


# Basislehrgang

## Aufbau, Didaktik, Lernelemente

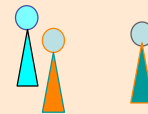
### *Theorie und Praxis:*

- ☞ In jedem Modul des Lehrgangs werden theoretische Modelle, Prinzipien, Interventionen und Haltungen vorgestellt, an Fallbeispielen der TeilnehmerInnen demonstriert und geübt.



### *Selbsterfahrung:*

- ☞ Erleben von Aufstellungen, Erläuterung der Interventionen sowie Metareflexion des Erlebten/Beobachteten sind zentrale Bestandteile der Module.
- ☞ Die TeilnehmerInnen können in jedem Modul eigene Themen klären und lösen.



### *Üben in und zwischen den Modulen:*

- ☞ Übungsmöglichkeiten einzeln und in Kleingruppen gibt es in jedem Modul und im Supervisionsseminar.
- ☞ Begleitetes Üben zwischen den Modulen in peer-groups ist ein wichtiger Bestandteil des Lehrgangs.



# Basislehrgang - Umfang, Dauer & Abschluss

## Lehrgangsumfang & Dauer

- 8 Module mit 112 Lehreinheiten
- Im Zeitraum 29.03.2019 bis 22.02.2020
- Die Modulzeiten sind jeweils Freitag 16.00 bis Samstag 19.00

## Lehrgangabschluss

- Die Teilnahme an allen Modulen, mindestens 12 Übungseinheiten sowie Durchführung einer Abschlussarbeit berechtigt zu einem Abschluss mit Zertifikat.
- Die Ausbildungstage sind SyStconnect anerkannt.



# Lehrgangsmodule 1-3

## Modul 1:

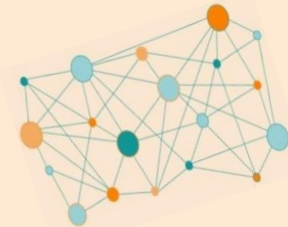
### **Lösungsfokussierter Ansatz in Coaching und Beratung**

- Lösungen-Finden statt Probleme-Lösen als Paradigmenwechsel
- Lösungsverständnis und Menschenbild Milwaukee-Schule
- Lösungsfokussiertes Coaching: Kernelemente und Ablauf
- Von der Problemsprache zur Lösungssprache
- Anwendung in Einzelsetting und in Gruppen

## Modul 2:

### **SySt® als transverbale Sprache und SySt®-Miniaturen-I**

- Zur Natürlichkeit des Aufstellungsverfahrens
- SySt als transverbale Sprache
- Was wird aufgestellt: Struktur versus System
- Systemisch versus systemisch-er
- Unterschiedsbasiertes, mehrdeutiges Arbeiten



## Modul 3:

### **SySt® als transverbale Sprache und SySt®-Miniaturen-II**

- Meta-Prinzipien von SySt
- SySt-Miniaturen: Perspektivenwechsel und Dialog
- SySt-Miniaturen: Einbeziehen/Unterscheiden zeitliches und inhaltliches Sortieren
- Information versus Präformation
- Wie wir unterscheiden: Unterscheidungstheorie

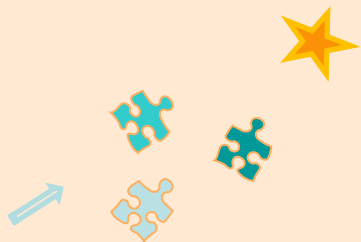


# Lehrgangsmodule 4-6

## Modul 4:

### **Aufstellen von Lösungen und Zielen: Zielannäherungs- und Lösungsaufstellung**

- Der Weg zum Ziel: Zielannäherungsaufstellung
- Unterschiede Ziel, Wunder und Lösung
- Lösungsaufstellung: Elemente, Kontextfaktoren, Wunder als Ausrichtung
- Zeitlinienarbeit



## Modul 5:

### **Hypnotherapeutische Elemente der SySt® Körper und Sprache, Achtsamkeit**

- Aufmerksamkeit fokussieren, Aufbau einer Ja-Haltung
- Pacing, Leading, seeding und reframing
- Verwendung der kataleptischen Hand
- ES stellt – Anleitung beim Stellen
- Empathische Kommunikation nach Marshall Rosenberg
- Achtsames Selbstmitgefühl für Coaches

## Modul 6:

### **Probleme umwandeln: SySt®-Format: Problemaufstellung**

- Problem: Strukturelemente und deren Modulation
- Ungenutzte Ressourcen
- Hindernisse und deren Umwandlung
- Prinzipien für die Suche nach Lösungsbildern in Problemstrukturen





# Lehrgangsmodule 7-8

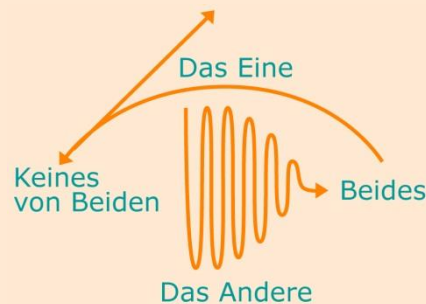
## Modul 7:

### Entscheidungs- und Konfliktsituationen: Tetralemma

- Kreativer Umgang mit Gegensätzen mit Tetralemma-Modell
- Vielfältige Anwendungsmöglichkeiten in Veränderungsprozessen
- Tetralemma-Aufstellung: von *entweder-oder* zu *sowohl-als auch* und darüber hinaus.
- Übersehene Vereinbarkeiten, Ehrenrunden und kreative Lösungen

*„Es gibt nur zwei Dinge zu tun: das Notwendige und das Unmögliche“ (Ibn al-Arabi)*

*„Wir können verstehen, was besser heißt, ohne zu wissen, was gut heißt.“ (Steve de Shazer)*



Tetralemma-Modell

## Modul 8:

### Supervisions- und Praxisseminar

- Supervidierte Praxismöglichkeit
- Reflexion und Diskussion der Anwendungsfragen
- Fallsupervision mit Supervisionsaufstellungen
- Rückblick und Ausblick



# Lehrgangstermine & Zeiten

## Die Lehrgangstermine

Modul 1: 29.03.-30.03.2019	Modul 4: 20.09.-21.09.2019	Modul 7: 17.01.-18.01.2020
Modul 2: 26.04.-27.04.2019	Modul 5: 18.10.-19.10.2019	Modul 8: 21.02.-22.02.2020
Modul 3: 28.06.-29.06.2019	Modul 6: 22.11.-23.11.2019	

## Die Zeiten

Freitag: 16:00 - 20:00

Samstag: 10:00 - 19:00



# Kosten & Anmeldung

## Kosten

- ☞ Normalpreis: € 1.800
- ☞ Ermäßigter Preis AbsolventInnen Systemisches Coaching nach SySt®: € 1500
- ☞ Ratenzahlung ist möglich.
- ☞ Alle Preise sind inklusive Mehrwertsteuer.

## Information & Anmeldung

- ☞ Es ist mir wichtig, die Erwartungen und den Bedarf der TeilnehmerInnen und die Möglichkeiten des Lehrgangs optimal aufeinander abzustimmen und deshalb mit InteressentInnen im Vorfeld ein **persönliches Informationsgespräch** zu führen.



# Lehrgangisleiterin



Mag.ª Esin Suvarierol

- ☞ Betriebswirtin, Organisationsberaterin, Coach, zertifizierte Strukturaufstellerin, Inhaberin Unternehmensberatung für Systemische Lösungen e.U.
- ☞ Nach langjähriger Tätigkeit in der Privatwirtschaft im Bereich der Softwareentwicklung, Qualitätsmanagement und interner Projektberatung hat sie 2000 die Unternehmensberatung für Systemische Lösungen gegründet.
- ☞ Arbeitsschwerpunkte sind Systemisches Coaching mit SySt® sowie Weiterbildung in Systemischen Strukturaufstellungen (SySt®).
- ☞ Seit 1995 Aus- und Weiterbildungen in Organisationsentwicklung, Management in komplexen Systemen, hypnotherapeutische Kommunikation und andere. Absolventin der vierjährigen SySt®-Ausbildung des SySt®-Instituts in München.



Nähere Informationen gerne  
im persönlichen Kontakt:

Mag.<sup>a</sup> Esin Suvarierol  
info@systemischeloesungen.at  
0699 110 20909

... oder auf:  
[www.systemischeloesungen.at](http://www.systemischeloesungen.at)